

**APOR** IMPORTADOR Y DISTRIBUIDOR

**Técnica**

*Materiales para maniobra, izaje y amarre de carga*



[www.aportecnica.com](http://www.aportecnica.com)

**ELEVACIÓN  
IZAJE  
TRASLACIÓN  
Y AMARRE  
DE CARGA**

**CENTRAL: 367-1207  
725-4764**

**Nextel: 638\*1957 - 104\*6553 - 643\*9926**



**SERVICIO TÉCNICO PERMANENTE**  
Nextel: 643\*9827

**Email: [ventas@aportecnica.com](mailto:ventas@aportecnica.com)**

**Av. Oscar R. Benavides (ex colonial) N° 1465 - Lima**



Contamos con equipos desde 500Kg hasta 20 Toneladas.

**Carcasa:** Carcasa de aleación de aluminio fuerte, ligero y apto para trabajos en todo tipo de ambientes extremos, con una alta tasa de disipación de calor en todo el diseño.

**Dispositivo de protección de inversión de fases:** Se trata de la instalación eléctrica que controla la fuente de alimentación del circuito en caso de falla en el cableado el equipo no activará su funcionamiento.

**Final de carrera:** El dispositivo de fin de carrera ubicado en la parte inferior del equipo evita el paso de la cadena al llegar a su tope máximo, tanto como en subida y bajada.

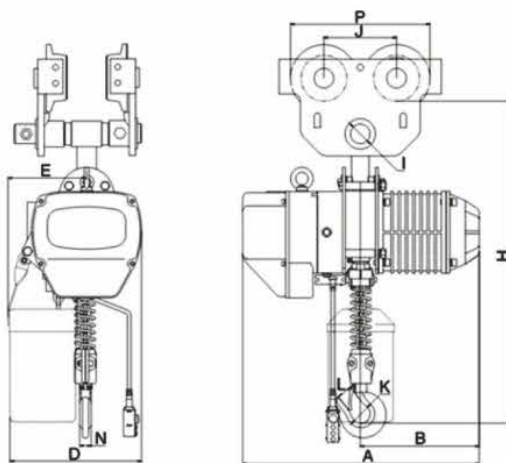
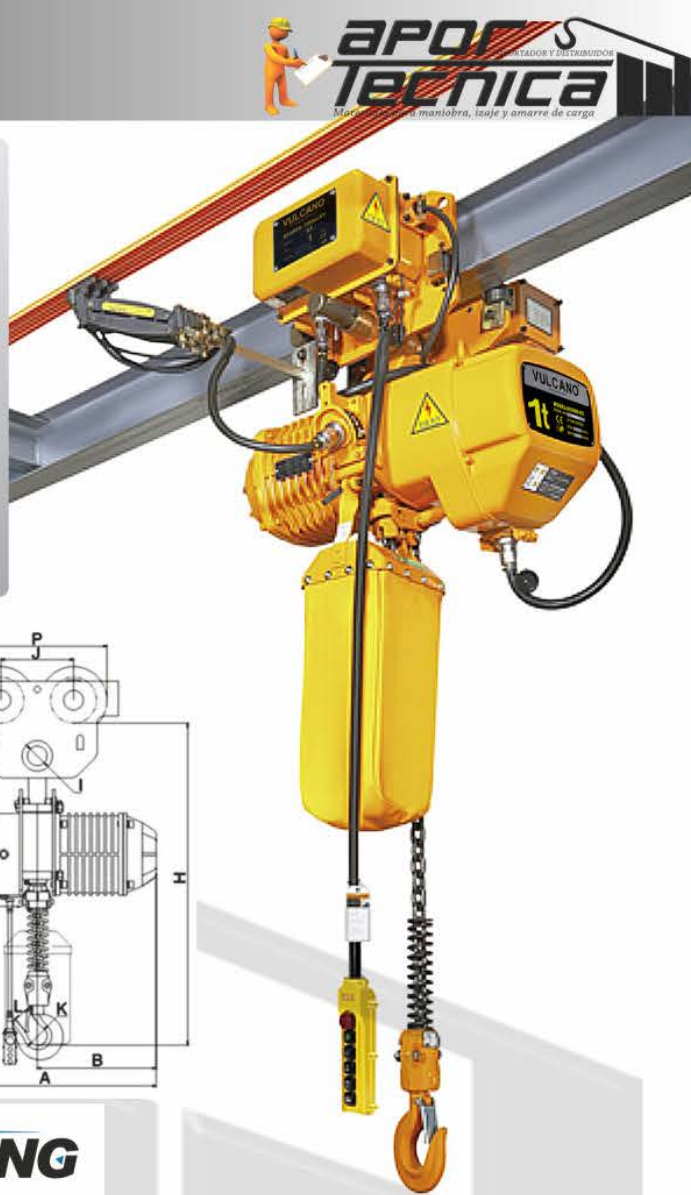
**Dispositivo 24V/36V:** El transformador es utilizado para la activación de los contactores, llegando así al mando tan solo 24v/36v.

**Dispositivo de frenado magnético:** El freno es activado con el magnetismo del motor, este se desactiva cuando el motor deja de funcionar.

**Bolsa de la cadena:** Buena Luz, atractivo y duradero.

**Cadena:** La cadena de carga de aleación endurecida proporciona mayor solidez y resistencia al desgaste.

**EQUIPO DE USO INDUSTRIAL**



**VULCANO**  
Technology Premium

**LIFTKING**

cod. Producto	Capacidad (Ton)	Levantamiento altura (m)	Velocidad de elevación (r/min)	Motor de elevación					Motor de funcionamiento					I-boam
				Potencia (kw)	velocidad de rotación (r/min)	fases	Voltage (V)	Frecuencia (Hz/s)	Potencia (kw)	velocidad de rotación (r/min)	Funcionamiento de Velocidad (r/min)	fases	Frecuencia (Hz/s)	
ECHK0101	1	3/9	6.6	1.5	1440	3	220-440	50	0.4	1440	11/21	3	50	58-153
ECHK0151	1.5	3/9	8.8	3.0	1440	3	220-440	50	0.4	1440	11/21	3	50	82-178
ECHK0201	2	3/9	6.6	3.0	1440	3	220-440	50	0.4	1440	11/21	3	50	82-178
ECHK0202	2	3/9	3.3	1.5	1440	3	220-440	50	0.4	1440	11/21	3	50	82-178
ECHK0251	2.5	3/9	5.4	3.0	1440	3	220-440	50	0.75	1440	11/21	3	50	100-178
ECHK0301	3	3/9	5.4	3.0	1440	3	220-440	50	0.75	1440	11/21	3	50	100-178
ECHK0302	3	3/9	4.4	3.0	1440	3	220-440	50	0.75	1440	11/21	3	50	100-178
ECHK0303	3	3/9	2.2	1.5	1440	3	220-440	50	0.75	1440	11/21	3	50	100-178
ECHK0502	5	3/9	2.7	3.0	1440	3	220-440	50	0.75	1440	11/21	3	50	100-178

## Detalles

### 1. motor eléctrico parcial de la cubierta exterior

De alta resistencia de la coraza de aluminio a través de bastidor de la compresión de la formación.

**Características:** sólido y ligero, de liberación rápida del calor, el uso continuo, la estructura cerrada. Puede ser utilizado en las plantas químicas, fábricas de galvanoplastia, y otros lugares.

### 2. lado magnético dispositivo de frenado

Esta estructura magistral garantiza el alzamiento absolutamente de la seguridad. Y es seguro cuando tiene exceso de carga. También se combinan para el frenado del motor como el doble sistema de frenos para reforzar la seguridad y durabilidad.

### 3. de engranajes

El engranaje de acero de aleación y a través del tratamiento térmico

### 4. protector antifase

**Ventaja:** cuando la energía - el cableado de alimentación error, el circuito de control es incapaz de moverse.

### 5. ganchos

Ellos son hechos por caliente de la forja y tratamiento térmico.

### 6. de la cadena:

Está hecho de fec80 ultra fuerte tratamiento térmico de acero de aleación.

**Ventaja:** es aproximadamente de forma segura cuando se utiliza en el agua de lluvia, y agua de mar, en virtud de la química y otras malas condiciones.

### 7. iso:

M4/fem: 1am ( m5 personalizados disponibles ) Grado de aislamiento: f



# TECLES MANUALES



Estructura de acero resistente, ligero y de fácil manejo. Los ganchos de suspensión y de carga hechos de acero de alta resistencia son forjados y tratados térmicamente.

Sistema de freno con mecanismo de doble trinquete a prueba de falla, estructura cerrada para proteger los frenos del polvo y la suciedad. Posee engranajes que aseguran un funcionamiento suave y eficaz con el mínimo esfuerzo. La cadena de carga endurecida proporciona mayor solidez y resistencia al desgaste. Equipo resistente a condiciones extremas de trabajo.



Tipo	0.5ton	1ton	1.5ton	2ton	3ton	5ton
capacidad(t)	0.5	1	1.5	2	3	5
altura de elevación(m)	2.5	2.5	2.5	2.5	3	3
Cadena de Carga	número de caídas	1	1	1	1	2
	diámetro x paso	6x18	6x18	7x21	8x24	10x30
fuerza(n)	240	250	265	335	372	360
peso neto(kg)	9.3	12.5	17.8	19.5	35	41.3
dimensiones(mm)	a	148	172	196	210	280
	b	132	151	173	175	189
	c	23	26	29	34	40
	d	35	40	45	50	65
	hmin	345	376	442	470	580

## características de calidad de los Equipos

- ✓ Cubierta de rueda con ranuras de guía protege contra atascos y el deslizamiento de la cadena.
- ✓ Ganchos giratorios forjados con pestillos evita la torsión de cadena y reducir el desenganche accidental de la unidad o de la carga.
- ✓ Guía de cadena y separador garantiza un ajuste adecuado de la cadena sobre la rueda bolsillo.
- ✓ Reductor de dos etapas con engranajes endurecidos y piñón.



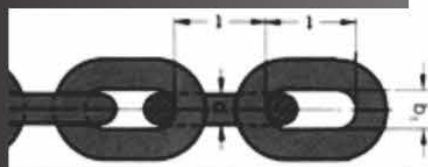
Capacidad (Ton)	Numero del Modelo	Elevación estándar(m)	Peso Neto (kg)	Peso Bruto (kg)	Tira para levante de carga (kg)	Espacio para la cabeza c(mm)	a(mm)	b (mm)	g (mm)	Carga de Prueba (Tons)
1/2	05VP5	2.5	8.3	8.7	25	285	127	144	27	0.75
1	10VP5	2.5	11.3	11.8	33	315	147	157	30	1.5
1 1/2	15VP5	2.5	13.5	14.0	34	340	147	174	34	2.36
2	20VP5	3.0	21.0	22.2	34	380	179	204	37	3.0
3	30VP5	3.0	22.0	22.7	35	475	147	206	43	4.75
5	50VP5	3.0	40.0	41.5	39	600	179	263	47	6.3



## CADENA DE ACERO

### Cadena para Tecele

Cadena de acero grado 8, fabricado exclusivamente para tecles manuales o eléctricos y de palanca (Yale, Vital, CM, Able, etc.), elaborado con acero de alta resistencia las mismas que vienen identificadas con un numero o cifra (G80).



Diametro(mm)	Carga de trabajo Ton	peso x mt (KG)
6	1.00	0.80
6.3	1.41	0.84
7.1	1.60	1.15
8	2.00	1.40
9	2.50	1.82
10	3.20	2.20
11.2	3.80	2.70

### Cadena grado 8

Cadena de acero grado 8, elaborado con acero de alta resistencia las mismas que vienen identificadas con un numero o cifra (G80), usadas para el izaje y amarre de carga también para la confección de eslingas y pulpos de cadena.



Tamaño (Plg)	Carga Límite de Trabajo (Lbs)
3/8"	7100
1/2"	12000
5/8"	18100
3/4"	28300

Equipo compacto, versátil y durable de fácil instalación para tirar, tensar y elevar cargas en cualquier posición, de construcción robusta. Contamos con equipos con el dispositivo de punto neutro que facilitan su manejo y uso en diversos tipos de maniobra.

Cuenta con freno de carga resistente a trabajos exigentes, poseen palanca ergonómica con empuñadura de caucho.

## Vital



Modelo		VR <sub>2</sub> -08	VR <sub>2</sub> -10	VR <sub>2</sub> -15	VR <sub>2</sub> -30	VR <sub>2</sub> -60
Capacidad	(t)	0.8	1	1.6	3.2	6.3
Standard lift	(m)	1.5	1.5	1.5	1.5	1.5
Peso Neto	(kg)	6.9	7.1	9.7	16.3	26.7
Distancia mínima entre ganchos	(mm)	295	310	335	405	550
Tirón para levantar la Carga	(kgf)	15	20	18	38	39
	(N)	147	196	177	373	382
Cadena	(mm)	6.3	6.3	7.1	9.0	9.0

## Vulcano



Capacidad (kg)	Nº ramalas de cadena	Alt. De Elevación estándar (mm)	Dimensiones de la cadena (mm)	Esfuerzo sobre la palanca a carga nominal (daN)	Peso con altura estándar (1.5m) kg
750	1	1.5	6x18	14	7
1500	1	1.5	8x24	22	11
3000	1	1.5	10x30	34	21
6000	2	1.5	10x30	35	30

## Able



Capacidad	Elavación Estándar	Diámetro de la cadena de carga	carga de prueba	peso neto	exceso de peso por metro de elevación adicional (kg)	longitud de la migración / círculo
(t)	(m)	(mm)	(kg)	(kg)		(mm)
0.75	1.5	φ 6x1	938	6.6	0.81	18.7
1	1.5	φ 6x1	1250	6.6	0.81	18.7
1.5	1.5	φ 8x1	1875	11.2	1.38	16
2	1.5	φ 8x1	2500	11.2	1.38	16
2.5	1.5	φ 9x1	3125	16	1.75	13.5
3	1.5	φ 10x1	3750	20.5	2.52	16.8
6	1.5	φ 10x2	7500	31.5	4.4	8.4
9	1.5	φ 10x3	11250	46.5	6.6	5.6



## Yaletrac



- ✓ Polipasto de cable (Tirfor) de estructura resistente y ligera aplicable en trabajos, para levantar, bajar, tensar, tirar y sujetar cargas a larga distancia.
- ✓ Estos equipos permiten resolver los numerosos problemas de tracción y elevación de una manera práctica y segura.
- ✓ Palanca de avance y de marcha atrás.
- ✓ apertura para limpieza.
- ✓ Carcasa de metal y aluminio.
- ✓ Eje de anclaje para el uso de ganchos, estrobo, eslingas.
- ✓ Protección contra sobrecargas con clavija de corte. Fácilmente sustituible a plena carga.
- ✓ Palanca manual.
- ✓ Mordazas cilíndricas y paralelas.
- ✓ Cable de acero con gancho en un extremo.

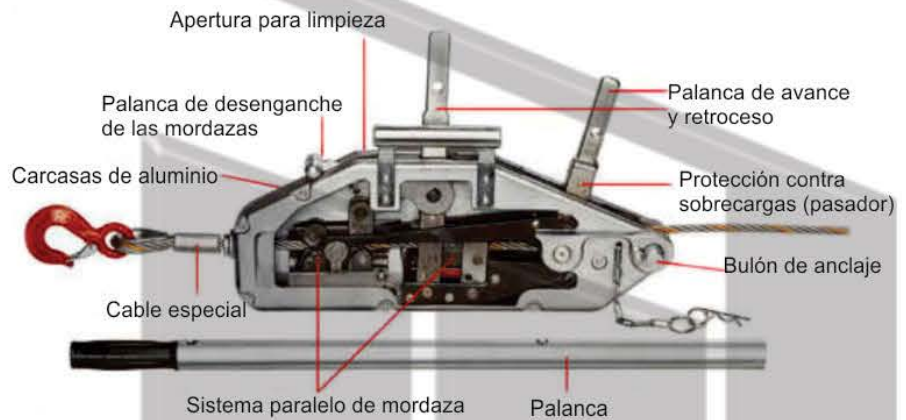
## Tractel



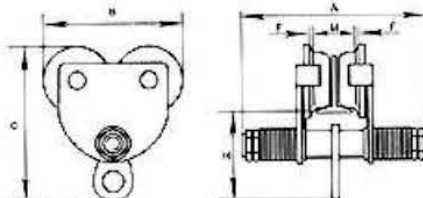
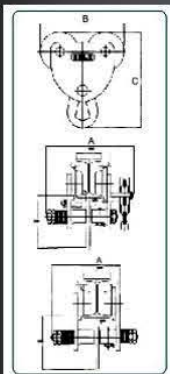
Modelo	Capacidad carga nominal kg	Avance por manipulación mm	Fuerza sobre la palanca	Longitud de palanca mm	Diámetro del cable mm	Peso sin cable kg	Peso del cable kg	Capacidad de tracción
Y - 0.8	800.0	60	24	800	8.4	7.0	0.29	1.250
Y - 1.6	1.600	60	30	790/1190	11.5	14.0	0.53	2.500
Y - 3.2	3.200	40	50	790/1190	16.0	21.0	1.0	5.000

Estos equipos trabajan con un cable con alma de acero y gancho en un extremo, el cual le dá una longitud mayor de maniobra que lo diferencia de los polipastos manuales de cadena.

Disponible en varias longitudes del cable, de acuerdo al requerimiento del cliente. Diseñado para el uso industrial: construcción, industria petrolera y minería.



# TROLLEY



Capacidad	i-beam ancho	Peso Neto./kgs	a	b	c	h
0.5t	75-125	5	208	170	190	106.5
1t	75-125	8	220	206	222	123.5
1.5t	100-150	13	260	228	236.5	125
2t	100-150	13	260	240	267	132.5
3t	100-150	25	285	282	320	175
5t	125-175	44	338	327	391.5	190
10t	125-180	90	362	389	490	275

Capacidad	i-beam ancho	Peso Neto./kgs	a	b	c	h
0.5t	75-125	12	271	170	190	106.5
1t	75-125	15	277	206	222	123.5
1.5t	100-150	18	311	228	236.5	125
2t	100-150	18	311	240	267	132.5
3t	100-150	35	358	282	320	175
5t	125-175	54	401	327	391.5	190
10t	125-180	100	442	389	490	275

## Accesorios de Izajes

Contamos con una amplia variedad de accesorios para izaje, en acero forjado galvanizados y en grado 80 y 100 como; Ganchos, Cancamos, Giratorios, Conectores de cadena y Argollas, para usos con eslingas de cadena y cables de acero.



## Grilletes y Grapas

Los grilletes son templados y revenidos que cumplen con los requisitos de impacto de DNV de 42 joules a  $-20^{\circ}\text{C}$ .

- Carga límite de trabajo indicado en cada grillete.
- Forjados, templados y revenidos, con perno de aleación.
- Capacidad de 1/3 a 55 toneladas métricas.
- Los grilletes se pueden suministrar con certificados de prueba de carga, es decir, ABS, DNV, Lloyds u otra certificación.
- Galvanizado por inmersión en caliente o de color natural.
- Con factor de seguridad para fatiga.



## Poleas

- ✓ Para su uso con cables de acero y cuerda de fibra.
- ✓ Forjado, con tratamiento térmico gancho giratorio.
- ✓ Características de apertura permite una rápida inserción y el posicionamiento de la cuerda en la polea.
- ✓ Los bloques pueden ser firmemente enganchados haciendo pivotar el gancho en la dirección de la tracción.
- ✓ La ranura y la polea está hecha en acero de aleación mecanizado de alta calidad.



## Tortugas Fijo y Giratorio

- ✓ Ideal para trasladar objetos pesados
- ✓ La carga puede ser levantada, ya sea utilizando una palanca de rodillo o una gata, permitiendo que las tortugas sean colocadas fácilmente de debajo de la carga, gracias a su diseño de altura reducida.
- ✓ El gran diámetro de rodillos de nylon sellados garantizan la facilidad de movimiento y distribución de la carga, protegiendo los pisos de daños causados por las altas cargas puntuales.
- ✓ Las tortugas están libres de mantenimiento y están equipadas con asas para facilitar su transporte y colocación.



## Mordaza para Levantar Planchas y Perfiles de Acero

- ✓ Se usa para el levantamiento y movimiento horizontal de placas de acero.
- ✓ Estas mordazas son ligeras en peso en relación con su capacidad de carga.
- ✓ Fabricadas en material de alta resistencia.
- ✓ Diseño robusto para aplicaciones en la construcción, fabricación de barcos, metal-mecánica, acerías y construcción industrial.

### Mordaza Horizontal

### Mordaza Vertical



## Mordaza para cable(rana)



MODELO	DESCRIPCIÓN
1656-20	MORDAZA P/CABLE CONDUCTOR ALUMINIO COBRE (16 a 70mm <sup>2</sup> ) Ø 5.08-10.16mm
1656-30	MORDAZA P/CABLE CONDUCTOR ALUMINIO COBRE (50 a 120mm <sup>2</sup> ) Ø 7.87-13.46mm
1656-40	MORDAZA P/CABLE CONDUCTOR ALUMINIO COBRE (95 a 185mm <sup>2</sup> ) Ø 13.48-18.80mm
1656-50	MORDAZA P/CABLE CONDUCTOR ALUMINIO COBRE (150 a 240mm <sup>2</sup> ) Ø 18.80-21.80mm
1656-60	MORDAZA P/CABLE CONDUCTOR ALUMINIO COBRE (240 a 350mm <sup>2</sup> ) Ø 21.83-24.60mm
1656-70	MORDAZA P/CABLE CONDUCTOR ALUMINIO COBRE (350 a 420mm <sup>2</sup> ) Ø 24.36-25.91mm

## Ensunchadora



## Giunto Giratorio



## Giunto Fijo



## Polea de Tendido



## Faja Ratchet y Ratchet Empotrable

- ✓ Fabricadas con fibra 100% poliéster de alta resistencia.
- ✓ Más ligeros y fáciles de manejar pero igualmente resistentes que las cadenas.

Color	Tipo	Ancho (mm)	Largo (mm)
Amarillo	2"	50	9
Amarillo	3"	75	9
Amarillo	4"	100	9



## Templador de Cadena

### Tipo palanca - modelo L-150

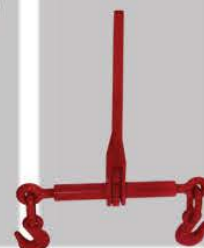
Tamaño	Carga Límite	Carga Probada (LBS)	Peso Neto (Lbs)
LT-250	1100	1100	1.54
1/4" - 5/16"	2600	9200	3.75
5/16" - 3/8"	5400	19000	6.70
3/8" - 1/2"	9200	33000	11.50

- ✓ El extremo del tensor se asegura al lado opuesto de la carga, permitiendo un desenganche fácil.



### Tipo Ratchet - modelo L-140

Tamaño	Carga Límite	Carga Probada (LBS)	Peso Neto (Lbs)
1/4" - 5/16"	2600	9200	3.75
5/16" - 3/8"	5400	19000	10.50
3/8" - 1/2"	9200	33000	12.90
1/2" - 5/8"	13000	46000	14.55
5/16" - 3/8"	6600	26000	11.23



- ✓ NOTA: Los tensores con carga han sido probados individualmente a los valores mostrados, previo envío.

## Dinamómetro

- ✓ Pantalla digital LCD de 30mm. (1.2") para modelos CSR-B / CSR-L
- ✓ Función "HOLD", mantiene la lectura permanente.
- ✓ La pantalla muestra alternativamente los pesos Neto/Bruto.
- ✓ Función de acumulación de pesos.
- ✓ Función de auto apagado para ahorro de energía de la batería.
- ✓ Fácil reemplazo de la batería.
- ✓ Batería Recargable 6V / 10Ah
- ✓ Distancia de control remoto: min. 10 minutos.



## Templador



## Freno de Soga



## Telescópica fibra de Vidrio

Escalera de extensión de fibra de vidrio fabricada de dos secciones que viajan sobre guías dispuestas de tal manera que permiten el ajuste de la altura, no es auto-soportante. peldaño ergonómico tipo "d" y superficie plana estriada que proporciona seguridad y estabilidad en el ascenso. Sus laterales están fabricados en poliéster reforzado en fibra de vidrio para trabajar alrededor de la electricidad, rieles laterales no-conductores de electricidad. **Uso pesado.**



Traba peldaños de suave deslizamiento



Peldaños estriados para un mejor apoyo del pie



Protectores de polipropileno de alto impacto



Zapatillas Anti-Deslizantes

**ESCALUMEX**



MODELO	Icon 1	Icon 2	Icon 3	Icon 4	Icon 5	Icon 6	Icon 7	Icon 8	LBS/KG
10483307	8+8	2.44 m-8'	4.88 m-16'	2.80 m-10'	4.80 m-15'	0.91 m-3'	0.43 m	28 lbs-12.6 kg	
10483407	10+10	3.05 m-10'	6.10 m-20'	4.00 m-14'	6.00 m-19'	0.91 m-3'	0.43 m	33 lbs-14.8 kg	
10483507	12+12	3.66 m-12'	7.32 m-24'	5.15 m-18'	7.15 m-23'	0.91 m-3'	0.43 m	38 lbs-17.1 kg	
10483607	14+14	4.27 m-14'	8.53 m-28'	6.35 m-22'	8.35 m-27'	0.91 m-3'	0.43 m	45 lbs-20.2 kg	
10483707	16+16	4.88 m-16'	9.75 m-32'	7.50 m-26'	9.50 m-31'	0.91 m-3'	0.43 m	50 lbs-22.5 kg	

## Telescópica de Aluminio

Escalera de altura ajustable que permite al usuario un alcance arriba de los 9m. Ideal para tareas domésticas como reparaciones menores, trabajos de pintura en alturas considerables, etc. **USO LIVIANO**



Traba peldaños de suave deslizamiento



Peldaños estriados para un mejor apoyo del pie



Protectores de polipropileno de alto impacto



Zapatillas Anti-Deslizantes



MODELO	Icon 1	Icon 2	Icon 3	Icon 4	Icon 5	Icon 6	Icon 7	Icon 8	LBS/KG
10470207	8+8	2.44 m-8'	4.88 m-16'	2.80 m-10'	4.80 m-15'	0.91 m-3'	0.41 m	20 lbs-9.0 kg	
10470307	10+10	3.05 m-10'	6.10 m-20'	4.00 m-14'	6.00 m-19'	0.91 m-3'	0.41 m	25 lbs-11.2 kg	
10472607	12+12	3.66 m-12'	7.32 m-24'	5.15 m-18'	7.15 m-23'	0.91 m-3'	0.41 m	33 lbs-14.8 kg	
10473707	14+14	4.27 m-14'	8.53 m-28'	6.35 m-22'	8.35 m-27'	0.91 m-3'	0.41 m	36 lbs-16.2 kg	
10474907	16+16	4.88 m-16'	9.75 m-32'	7.50 m-26'	9.50 m-31'	0.91 m-3'	0.41 m	40 lbs-18.2 kg	

## Doble Acceso Fibra de Vidrio

Ideal para trabajos eléctricos pesados (250 libras) sus laterales están fabricados en poliéster reforzado de fibra de vidrio no conductores de electricidad, con el plus de mayor confort en el área de trabajo permitiendo el acceso en ambos lados para el operario sin necesidad de cambiarse de posición. Nos permite llegar a un alcance alrededor de los 4.90 metros. **Uso Pesado.**



Bisagras Anti-Pelliczos



Remaches Sujetadores



Peldaños estriados para un mejor apoyo del pie



Zapatillas Anti-Deslizantes



MODELO	Icon 1	Icon 2	Icon 3	Icon 4	Icon 5	Icon 6	Icon 7	Icon 8	LBS/KG
10456807	5	1.83 m-6'	1.15 m-4'	3.15 m-10'	0.98 m	0.55 m	23 lbs-10.3 kg		
10456907	7	2.44 m-8'	1.75 m-6'	3.75 m-12'	1.25 m	0.63 m	29 lbs-13.0 kg		
10454207	9	3.05 m-10'	2.30 m-8'	4.35 m-14'	2.01 m	0.71 m	35 lbs-15.7 kg		
10455307	11	3.66 m-12'	2.90 m-10'	4.90 m-16'	2.22 m	0.79 m	41 lbs-18.4 kg		

## Doble Acceso de Aluminio

Ideal para tareas del hogar y/o comercio, con la ventaja de brindar un mayor confort al usuario permitiendo el acceso por ambos lados de la escalera sin necesidad de cambiarla de posición. **Uso Medio**



Resistentes bisagras exteriores diseñadas para prevenir pelliczos



Cada peldaño estrias anti-deslizantes y aseguradas con remaches de aluminio



Remaches Sujetadores



Zapata moldeada en PVC anti-deslizante



MODELO	Icon 1	Icon 2	Icon 3	Icon 4	Icon 5	Icon 6	Icon 7	Icon 8	LBS/KG
10480107	4	1.52m-5'	90m-3'	2.90m-9'	90m	0.49m	10 lbs- 6.7 kg		
10481107	5	1.83m-6'	1.15m-4'	3.15m-10'	98m	0.55m	22 lbs- 9.9 kg		
10482107	6	2.13m-7'	1.45m-5'	3.45m-11'	1.79m	0.63m	28 lbs- 12.6 kg		
10483107	7	2.44m-8'	1.75m-6'	3.75m-12'	2.00m	0.71m	36 lbs- 16.2 kg		
10484107	9	3.05m-10'	2.30m-8'	4.35m-14'	2.21m	0.89m	46 lbs- 20.7 kg		

## Un acceso de Aluminio

Para reparaciones, trabajos de pintura y tareas en general en comercios y negocios. Acompañada de nuestra práctica bandeja y top para tener todas las herramientas y utensilios a la mano.



Zapata moldeada anti-deslizante



Resistentes bisagras exteriores diseñadas para prevenir pelliczos



Práctico gancho soporte para botes de pintura y ranuras para rodillos u otras herramientas



En cada peldaño estrias anti-deslizantes y aseguradas con remaches de aluminio



Su gancho porta botes es de gran utilidad para sostener recipientes de pintura u otros



MODELO	Icon 1	Icon 2	Icon 3	Icon 4	Icon 5	Icon 6	Icon 7	Icon 8	LBS/KG
7921	5	1.83m-6'	1.15m-4'	3.15m-10'	0.97m	0.49m	12lbs- 5.1kg		
6643	6	2.13m-7'	1.45m-5'	3.45m-11'	1.19m	0.52m	13lbs- 5.8kg		
6006	7	2.44m-8'	1.75m-6'	3.75m-12'	1.25m	0.55m	15 lbs- 6.7 kg		
5006	9	3.05m-10'	2.30m-8'	4.35m-14'	1.99m	0.61m	18 lbs- 8.1 kg		
5007	11	3.66m-12'	2.90m-10'	4.90m-16'	2.20m	0.67m	24 lbs- 10.8kg		



## ARNÉS DE SEGURIDAD



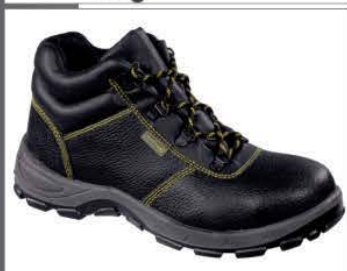
Los arneses anticaída y las líneas de vida, son elementos confortables destinados a sujetar al usuario durante la ejecución de su tarea y a detenerlo en caso de caída. Ofrece una gama completa de arneses que pueden equiparse indistintamente con hebillas de reglaje estándar o automáticas.

1 anilla en la espalda para detención de caídas, 2 anillas en la cadera para trabajo de sujeción, 5 hebillas reguladoras. peso 1.150gr, material nylon / polyester, ancho de la cinta:45mm, resistencia 5000lb. resistencia de anillas 5000lb. peso máximo del usuario incluidas las herramientas 141kg.



- + Sistema de suspensión que mantiene la fuerza de caída por debajo de 408kg.
- + Resistente a rayos UV, abrasión, químicos y alcaloides.
- + 100% poliéster.
- + 1.8m.

## Seguridad EPP



Casco

Lentes

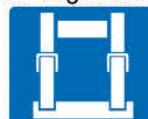
Güantes

Protector Auditivo

Protector Respiratorio

Calzado

Arnés-Cinturon de Seguridad



## Winche de Izaje



Equipos de uso Industrial, contamos con capacidades de carga de 300 kg hasta 10 toneladas, ideal para construcción Industria y Minería y en elevadores de carga también en la extracción, izaje y arrastre de materiales puede usarse en distintos tipos de maniobra, con el uso correcto de poleas se puede multiplicar su fuerza de tracción.

## Winche Monofásico Industrial



## Winche para carro 12V



## Winche Monofásico



## Winche de Izaje y Arrastre



Modelo	KDJ-300E1	KDJ-500E1	KDJ-750E1
Capacidad (kg)	300	500	750
Velocidad de elevación (m/min)	10-15	12-18	
Morot (kw)	1.1	2.2	3
Voltaje (V)	Trifásico 220/380/415/440		
Cuerda de alambre $\Phi$ mmXm	7X30		9x60
Altura de elevación (m)	29		58
GW / NW (kg)	50/48	157/136	163/149
Tamaño del embalaje (cm)	64X33X33	110X48X59	110X48X59

## Winche Minero



MODELOS	JK1	JK3
CAPACIDAD	1TON.	3 TONS.
VELOCIDAD CABLE	34 m/min.	30 m/min.
DIAMETRO DEL CABLE	9.3MM	17MM
RELACION DE TRANSMISION	31.5	31.5
DIAMETRO TAMBOR	190MM	310MM
LARGO DEL TAMBOR	363MM	580MM
POTENCIA MOTOR	10.0HP	30.0HP

*Soluciones en Maniobras e Izajes*

- ✓ Fabricamos Eslingas 100% poliéster de alta resistencia de 1" a 12".
- ✓ Nuestras Eslingas **Tecni Sling**® cuentan con prueba de carga según Informe Técnico N° Lb4-0562-2013 laboratorio de prueba - UNI y cumplen Norma ASME B30.9 con factor de seguridad de 7:1
- ✓ Indicación de los límites de carga máxima útil, por color, número de capas e impresión de la información en la etiqueta.
- ✓ Frabricamos Eslingas en todas las medidas y para todo tipo de maniobra, de acuerdo al requerimiento y especificaciones del cliente.

Color	Tipo	Ancho mm	CARGA MÁXIMA UTIL Kg. Factor de Seguridad 7:1								
			con 1 eslinga					con 2 eslinga			
			Tiro Directo	Ahorcado	Paralelo	Canasto de 0° hasta 45°	de 45° hasta 80°	Tiro Directo de 0° hasta 45°	Ahorcado de 0° hasta 45°	Tiro Directo de 45° hasta 60°	Ahorcado de 45° hasta 60°
			1	0.80	2	1.4	1	1.4	1/2	1	0.8
Violeta	1"	30	1000	800	2000	1400	1000	1400	1120	1000	800
Verde	2"	60	2000	1600	4000	2800	2000	2800	2240	2000	1600
Amarillo	3"	90	3000	2400	6000	4200	3000	4200	3360	3000	2400
Gris	4"	120	4000	3200	8000	5600	4000	5600	4480	4000	3200
Rojo	5"	150	5000	4000	10000	7000	5000	7000	5600	5000	4000
Marrón	6"	180	6000	4800	12000	8400	6000	8400	6720	6000	4800
Azul	8"	240	8000	6400	16000	11200	8000	11200	8960	8000	6400
Naranja	10"	300	10000	8000	20000	14000	10000	14000	11200	10000	8000
Naranja	12"	360	12000	9600	24000	16800	12000	16800	13440	12000	9600



SOMOS FABRICANTES DE:



POLYESTER SLING - STEEL SLING



SERVICIO TÉCNICO PERMANENTE

Nextel: 643\*9827



Instalación de equipos | Proyectos | Servicio Técnico

VER MÁS PRODUCTOS EN:



[www.aportecnica.com](http://www.aportecnica.com)

**Yale**

**VITAL**

the **Grosby** group  
INC.

*Estirados*  
**Tecni Sling**

**CM**

**Tractel** Group

**KLEIN  
TOOLS**